



목호고등학교
제2021-45호

약물오남용 예방 교육

학생안전부
(보건)
☎530-7195

(25741)강원도 동해시 승지로37(부곡동) <http://mukho.gwe.hs.kr>

☎교무실 : 530-7112 (Fax 530-7127) / ☎행정실 : 530-7104(Fax 530-7180)

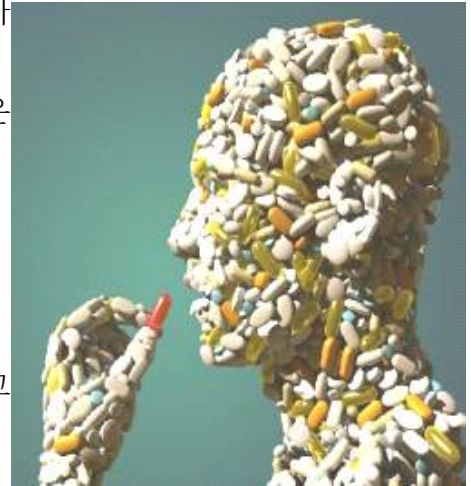
학부모님께

최근 우리나라 청소년들의 약물류 접촉·중독 우려가 증가하고 있어 대책 마련이 시급한 상태입니다

가정에서도 학생들의 약물오남용 예방을 위한 지도에 많은 관심 부탁드립니다.

▣ 중독성 약물의 정의

- 인체에 작용하여 신체적, 정신적 변화를 가져오는 모든 물질.
- 사용을 중단하면 금단증세를 일으켜, 약물을 사용하지 않고는 정상적인 생활을 할 수 없게 되며,
- **중독에 가서는 육체적으로나 정신적으로 폐인 되게 하는 물질이다**



▣ 중독성 약물의 특징과 폐해

- 한번 사용하면 자꾸 사용하고 싶은 충동을 느끼게 되는 **‘의존성’**
- 사용할 때마다 양을 늘리지 않으면 효과가 없는 **‘내성’**
- 사용을 중단하면 견디기 어려운 정도로 몸에 이상이 오는 **‘금단증상’**
- 기억력 감퇴, 집중력·판단력 장애 발생
- 신경조직망 손상으로 정상적인 생활 불가
- 뇌·간·심장 등 신체 각 기관 손상 가능
- 환각 상태에서 범죄 유발

▣ 청소년의 약물남용단계

■ 1단계 : 실험적 사용단계

- **약물이 감정을 변화시킨다는 사실을 경험을 통해 알게 되는 단계**
- 예) 엄마에게 용돈을 자주 요구한다거나, 부모님이 안계실때를 이용해서 약물을 함

■ 2단계 : 사회적 사용단계

- **친구들에게 약물로 인한 감정변화 양상을 노출하는 단계**로서 또래들과 함께 사용하고, **적극적으로 친구들에게 약물을 권함.**

■ 3단계 : 지속적인 사용단계

- 약물에 몰두하는 단계로 점차 중독되어 가는 과정에 있는 단계로 인생의 일차적인 목표는 약물에 취하는 것이 된다. 약에 대한 내성이 생기고, 약물이 없으면 자신을 주체할 수 없는 신체적, 정신적 의존이 생기는 단계

■ 4단계 : 중독 단계

- 약물을 강박적으로 사용하는 단계로 신체적·심리적 피폐 상태를 경험하는 시기다.

▣ 단계별 대응방법

가. 초기단계 (몇개월에 1~2회 이하 / 1년이하)

본인이 스스로 미안해하고 아직 어른의 타이름에 귀기울일 수 있는 때이다.

부모, 형제, 자매, 친구, 선생님 등이 열심히 설득하면 약물사용의 행위자체를 포기시킬 수가 있다.

조기치료프로그램에 참여하여 약물교육을 받는다.



나. 중기단계

비행이나 폭력을 동반하지 않으나, 학업성적 저하되고 친구들과 자주 어울려 약물을 남용한다면 부모님과 청소년상담가의 적극적인 개입으로 문제를 해결 할 수 있고 선도가 가능하다.

비행이나 폭력을 동반한 경우에는 성격이 과격해지고 비행이나 폭력의 흔적이 여기저기 보이므로 교정 및 사법당국에 의뢰할 수 있다.



다. 중독단계

약물사용의 정도가 심해져 중단이 안되고 혼자 사용하게 되며 학교나 가정의 생활변화가 심하고, 본인은 중단하려고 노력하는데 계속 실패로 돌아갈 경우는 중독의 단계이다.

그때는 하루빨리 청소년의 약물남용문제를 전문적으로 다루는 기관(한국마약퇴치운동본부 강원지부 ☎251-6115)에 의뢰하여 전문상담가를 통해 상담이 이루어질 수 있도록 해야 한다

2021. 6. 1.

목호고등학교장【직인생략】